

おかねを貯めよう！

③ 特別費積立



◆おかねを貯めよう！③ 特別費積立

特別費とは

毎月決まって払う支出とは違い、
年に一度や数年に一度、あるいは不定期に支払うもの
年間を通じて考えるとほぼ確実に支払うもの

年払保険料、固定資産税、車検、自動車税、自動車保険、
ローンボーナス払い、旅行、帰省、誕生日、夏休み、
お年玉、クリスマス、進級資金、NHK年払 など



◆おかねを貯めよう！③ 特別費積立

月	内容	金額	月	内容	金額
1月	お年玉	30,000	7月	車検 自動車保険	150,000
2月			8月	家族旅行	100,000
3月	進級資金	30,000	9月		
4月	固定資産税	100,000	10月	誕生日	10,000
5月	自動車税 GW帰省	150,000	11月		
6月	誕生日	10,000	12月	クリスマス 年末年始資金	30,000

このワーク覚えてる？

これ、赤字の原因になっていない？
どうやって支払ってきたかな？

【解決策】は

毎月積立しておく

orボーナスで対応する

▷いつ・いくら必要か分かるなら
対策できる！

⇒これから一緒に
仕組みづくりをしていくよ！

◆おかねを貯めよう！③ 特別費積立

赤字からの脱出！

特別費の先取り貯蓄を始める

毎月の生活費で消化できないもの（支出額3万円以上など）

この積立をしておくと「車検代で赤字！」にはならなくなるよ！



◆おかねを貯めよう！③ 特別費積立

特別費積立は
「お金を増やすため」ではなく
「使うために別管理するため」のもの



◆おかねを貯めよう！③ 特別費積立

住信SBIネット銀行の活用

特別費積立も

「住信SBIネット銀行」の自動システムを活用すると
準備しやすいよ！



◆おかねを貯めよう！③ 特別費積立

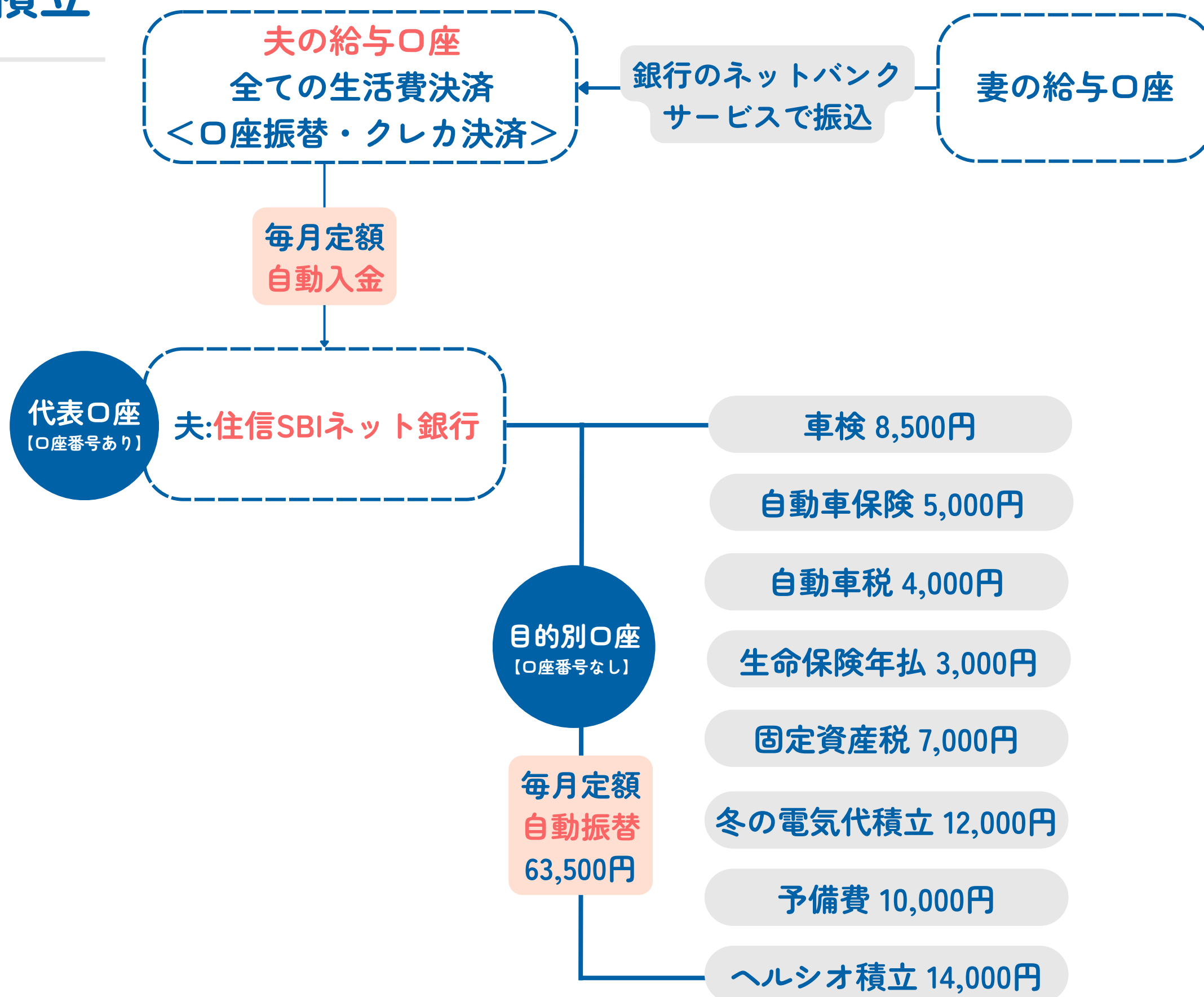
あおば家の例がこちら

毎月生活費口座から

住信SBIネット銀行の
代表口座に【自動入金】し

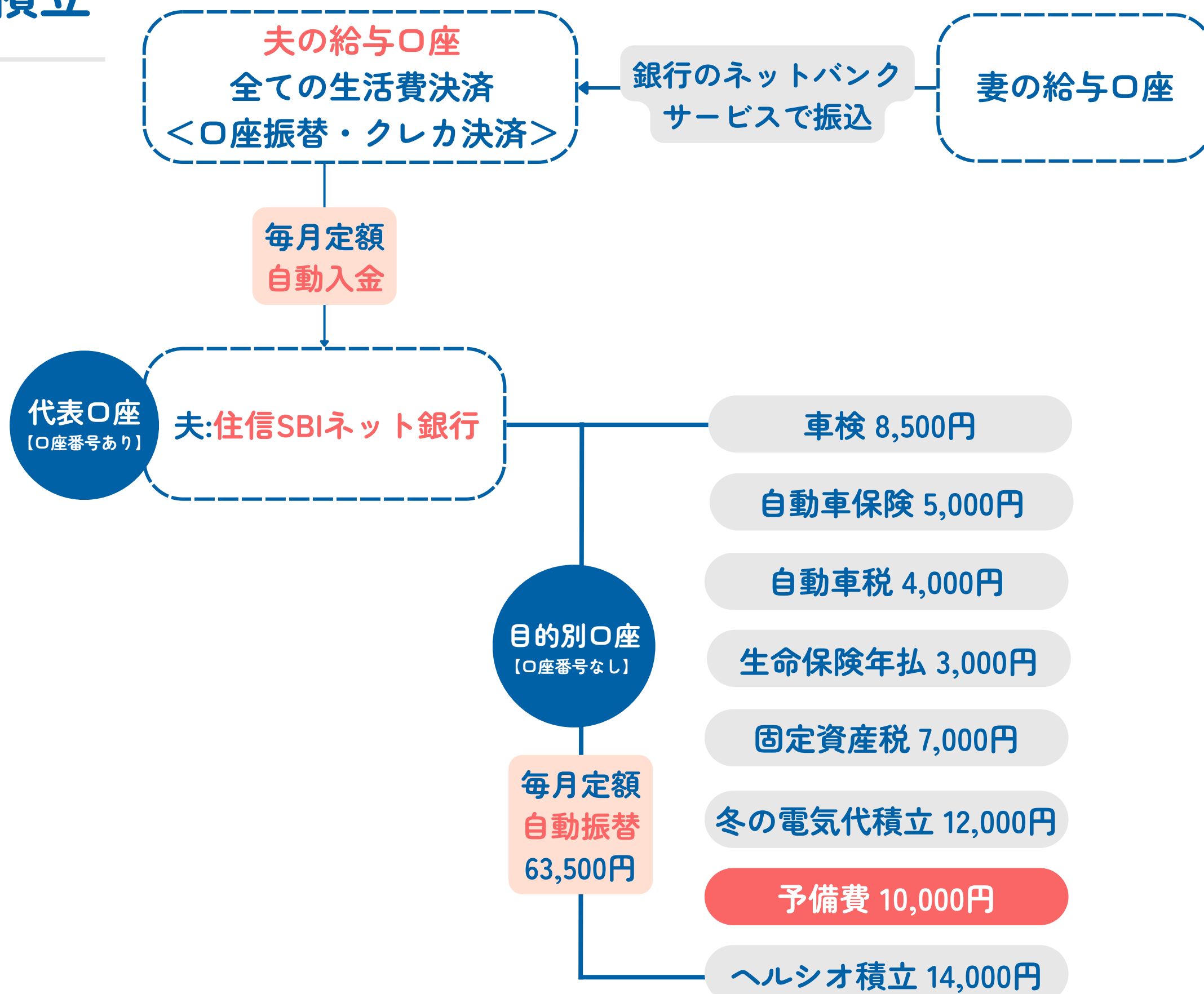
代表口座から各目的別口座に
【自動振替】をしている！

※全自動・完全無料！



◆おかねを貯めよう！③ 特別費積立

- 予備費<全員推奨>
予期せぬ出費に備えるもの
生活防衛費よりもライトに使える
(冠婚葬祭・タイヤ購入・こたつ購入など)



◆おかねを貯めよう！③ 特別費積立

● 予備費 <全員推奨>

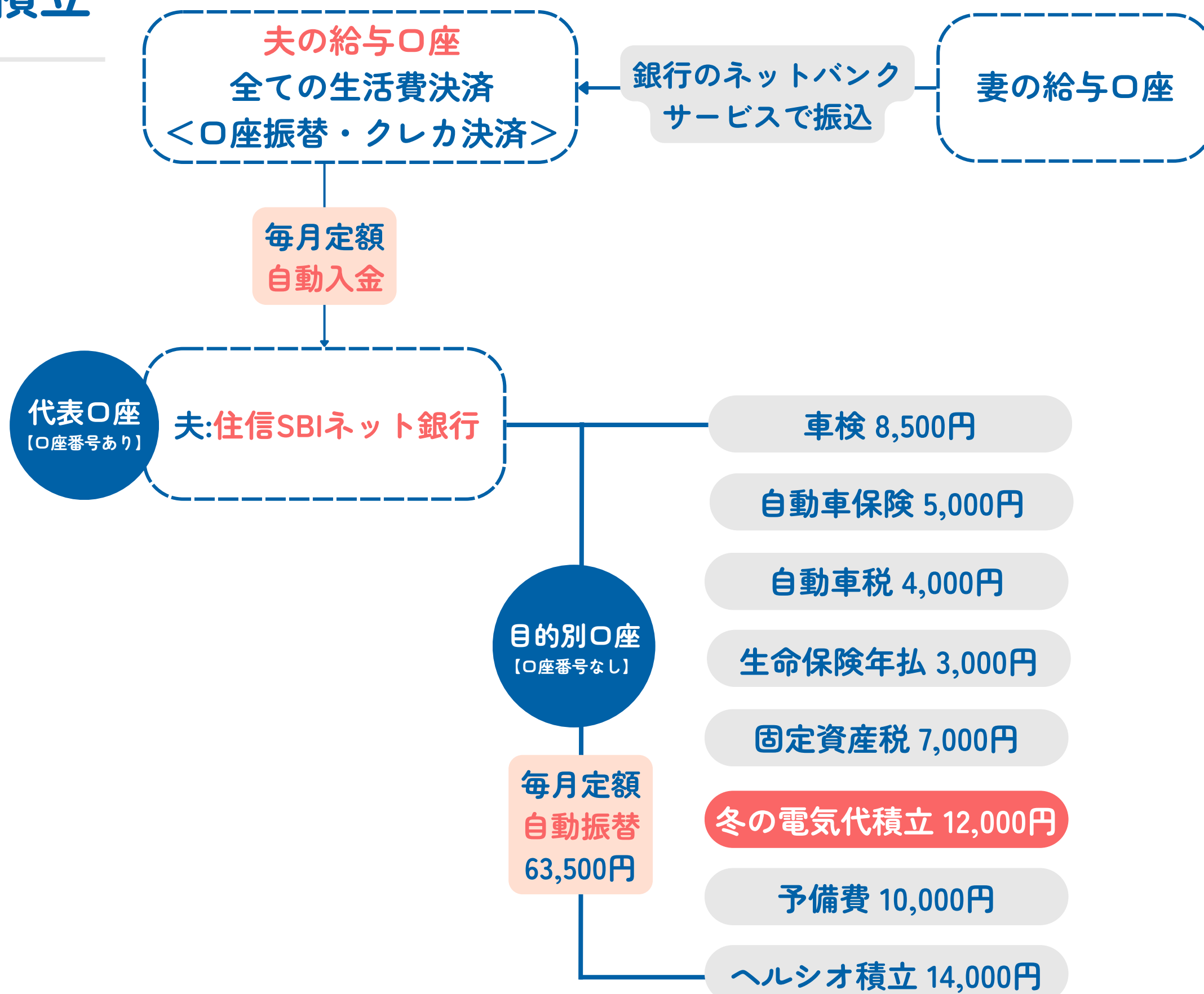
予期せぬ出費に備えるもの

生活防衛費よりもライトに使える

(冠婚葬祭・タイヤ購入・こたつ購入など)

● 冬の電気代 (特殊)

豪雪地帯なので、屋根融雪が高すぎる...



◆おかねを貯めよう！③ 特別費積立

● 予備費 <全員推奨>

予期せぬ出費に備えるもの

生活防衛費よりもライトに使える

(冠婚葬祭・タイヤ購入・こたつ購入など)

● 冬の電気代 (特殊)

豪雪地帯なので、屋根融雪が高すぎる...

● ヘルシオ積立 (1年限定)

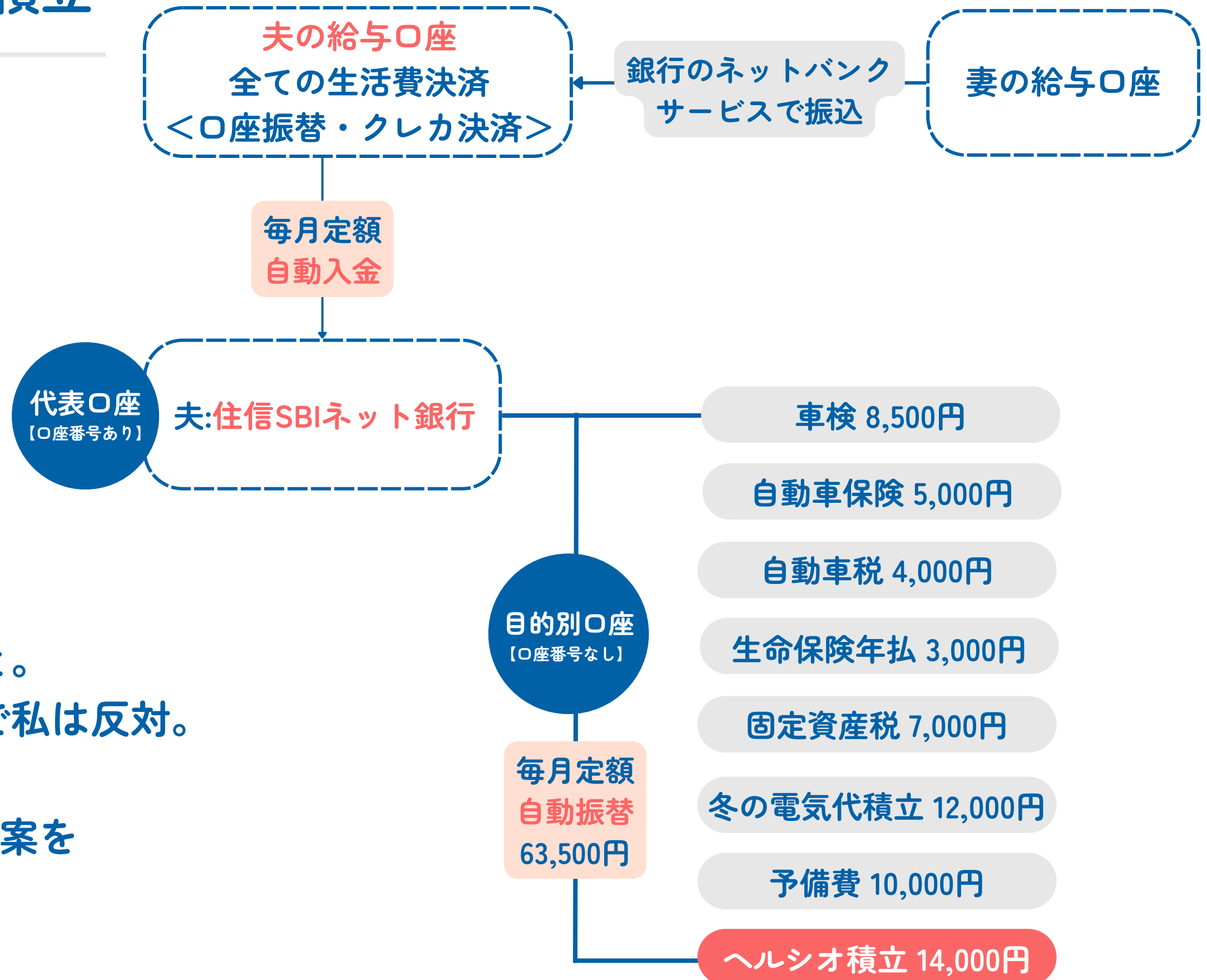
夫が高性能の電子レンジがほしいとのこと。

今の電子レンジが壊れたわけではないので私は反対。

ところが、1年限定毎月積立14,000円の提案を

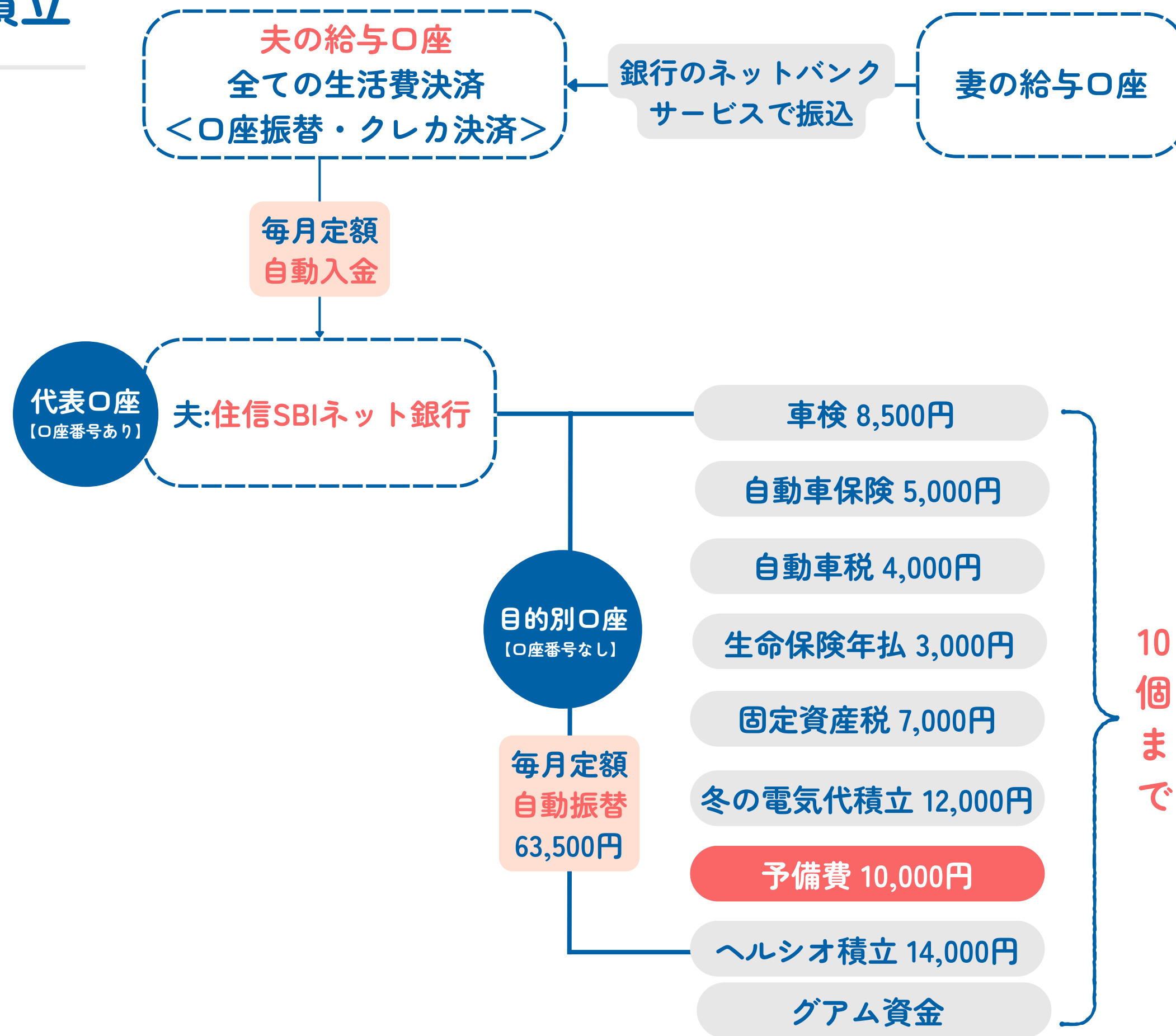
受けたことから許諾した。

わが家は夫が料理担当！



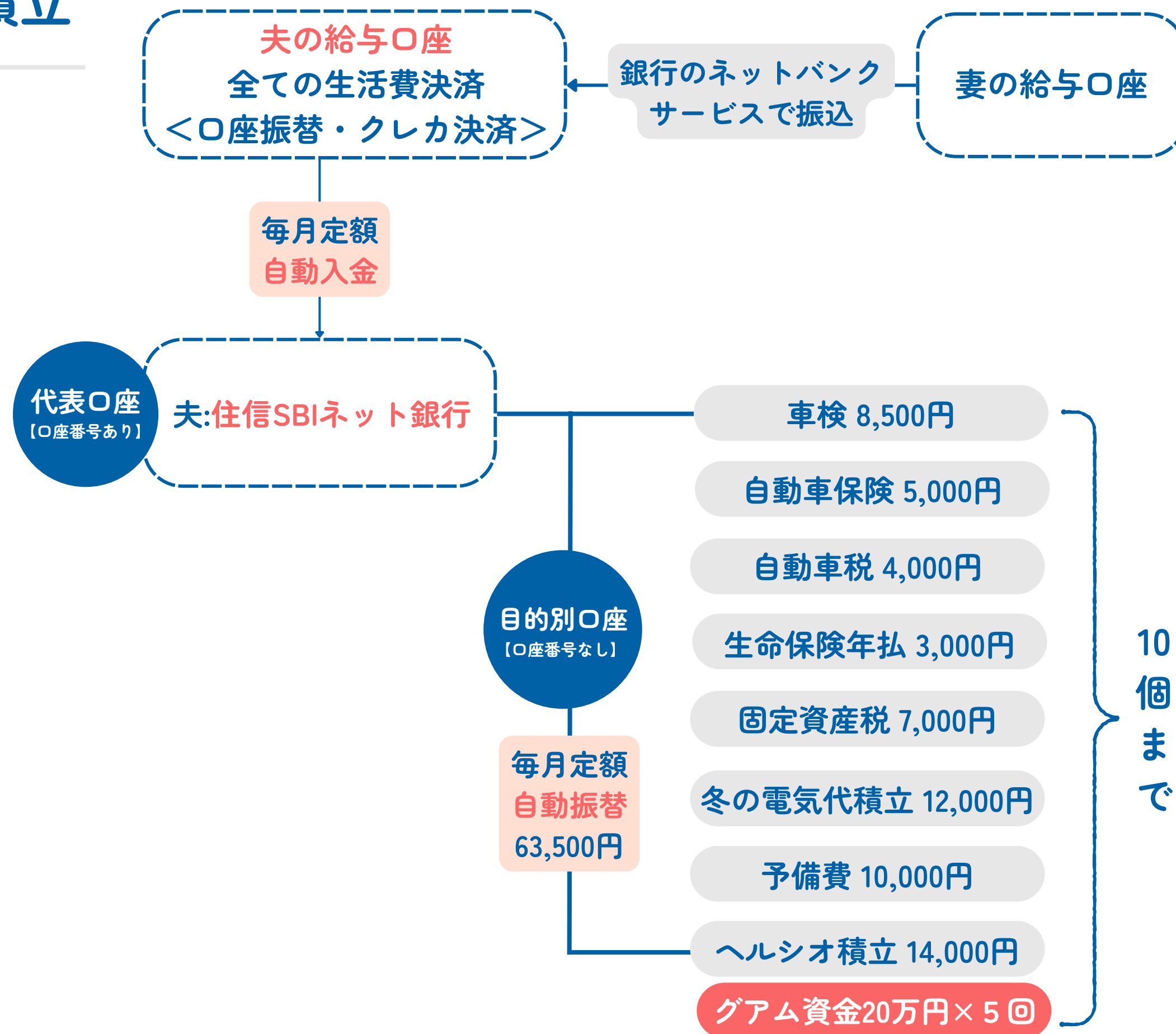
◆おかねを貯めよう！③ 特別費積立

● 目的別口座は10個まで作れるので
ご家庭に合わせて！



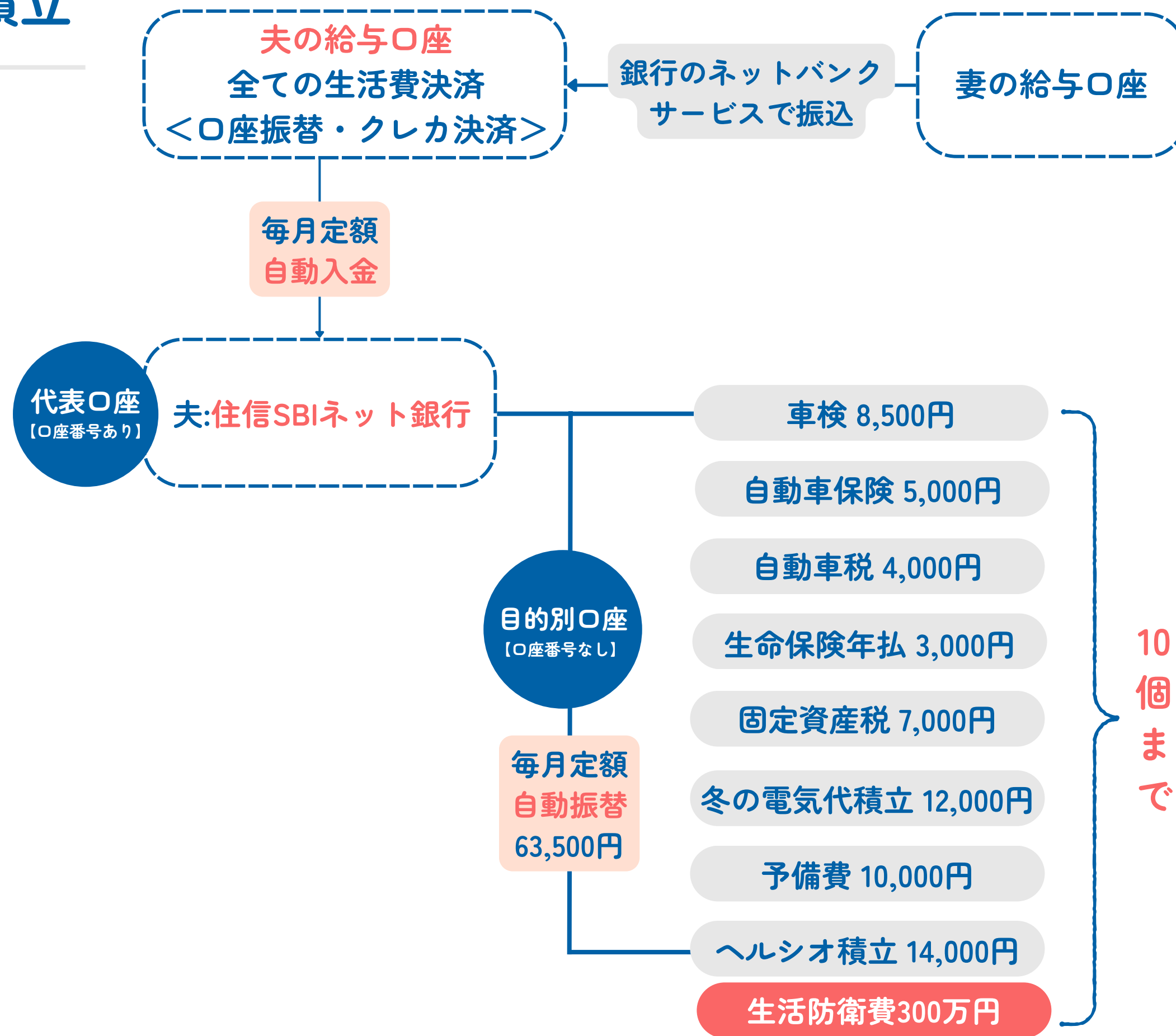
◆おかねを貯めよう！③ 特別費積立

- 目的別口座は10個まで作れるのでご家庭に合わせて！
- 毎月積立をする必要はない！
わが家は3年後にグアムに行くので夫のボーナスが出たらこの目的別口座に20万円入金している（都度入金は手動）
20万円×5回（3年）＝100万円
これを生活費とは別管理している！




◆おかねを貯めよう！③ 特別費積立

- 目的別口座は10個まで作れるのでご家庭に合わせて！
- 毎月積立をする必要はない！
わが家は3年後にグアムに行くので夫のボーナスが出たらこの目的別口座に20万円入金している（都度入金は手動）
20万円×5回（3年）＝100万円
これを生活費とは別管理している！
- 生活防衛費をここで管理してもOK！



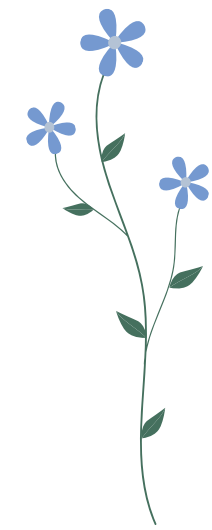


 タイムスケジュールは
こんな感じ

一定額自動振込と同じー

4営業日後
⇒GWや年末年始などで
銀行休業日が重なると
日程的に遅くなる

若干のタイムラグがあるが
毎月決まった日に
自動でお金が動くラクさを
体感してほしい！

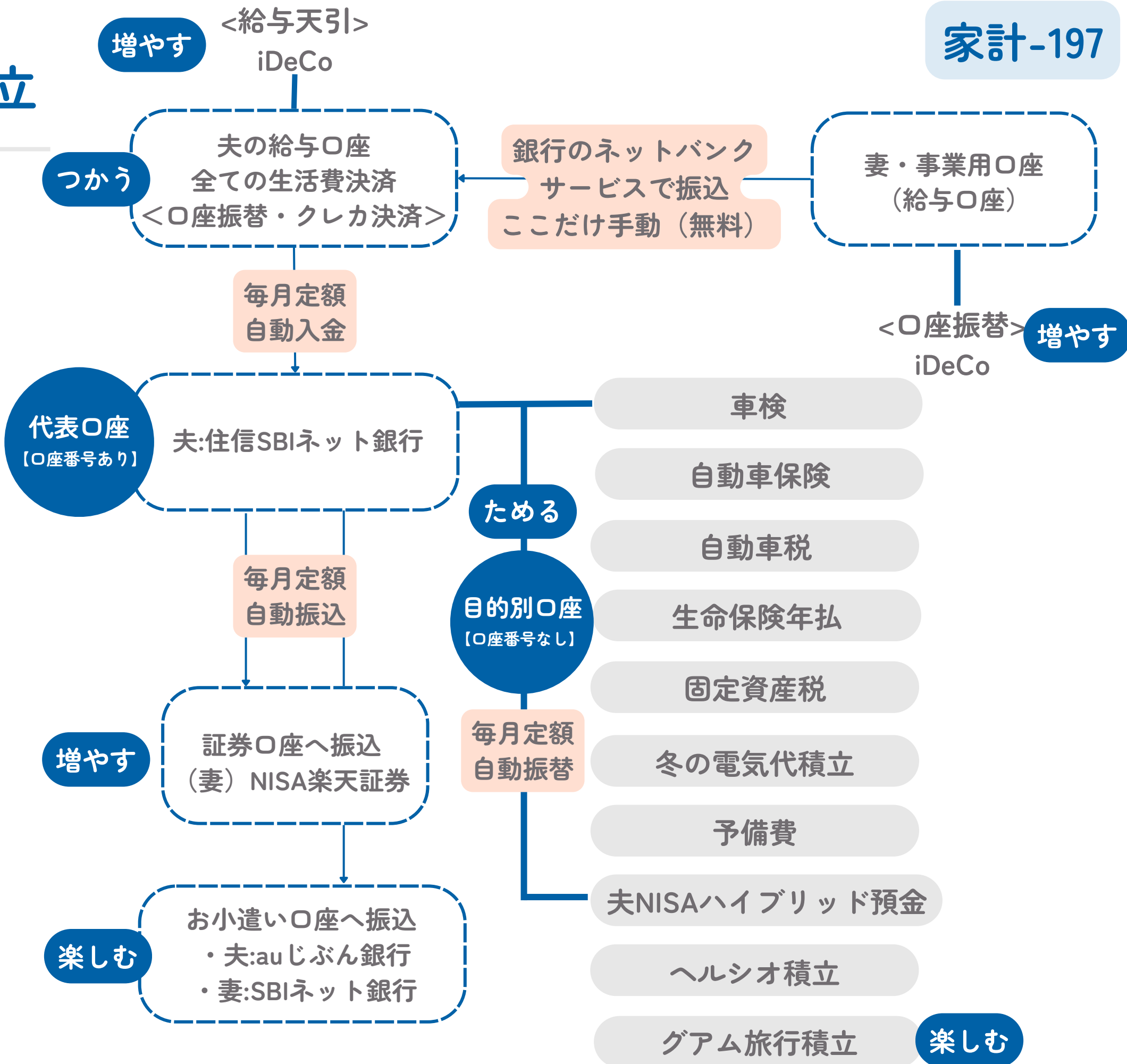


◆おかねを貯めよう！③ 特別費積立

あおばの家計大解剖！

●これ、**全自動・完全無料！**
めっちゃラク！

●全部キャッシュレスだから
ATMはいかない！



◆おかねを貯めよう！③ 特別費積立

月	内容	金額	月	内容	金額
1月	お年玉	30,000	7月	車検 自動車保険	150,000
2月			8月	家族旅行	100,000
3月	進級資金	30,000	9月		
4月	固定資産税	100,000	10月	誕生日	10,000
5月	自動車税 GW帰省	150,000	11月		
6月	誕生日	10,000	12月	クリスマス 年末年始資金	30,000

これらの特別費のうち
なにを準備すべきか考える！

例) 誕生日プレゼント+ケーキ
10,000円だったら生活費から
消化できるからいい？

毎月の生活費のなかで
消化できないものは

- ・毎月積立
 - ・ボーナス
- で、準備が必要!!



◆おかねを貯めよう！③ 特別費積立

ワークタイム

月	内容	金額		積立方法	合計	円
①		円	内訳	毎月積立 ボーナスから		円 円
②			内訳	毎月積立 ボーナスから		
③			内訳	毎月積立 ボーナスから		
④			内訳	毎月積立 ボーナスから		

特別費洗い出しのワークを参考に

- ・何のために
- ・毎月orボーナスでいくら準備するのか考える

※なるべく毎月積立
(毎月の給与から積立する)
仕組みを作るのがベター



