

おかねを貯めよう！

② 生活防衛費を貯める



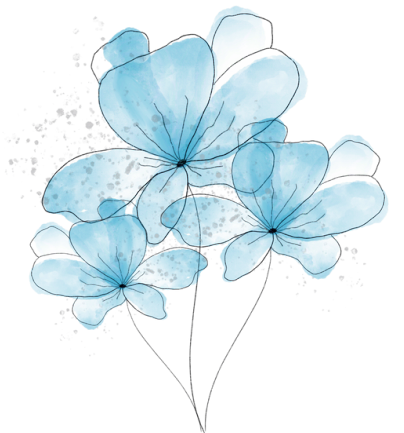
◆おかねを貯めよう！② 生活防衛費を貯める

生活防衛費を貯める

生活防衛費とは？（「医療保険を考える」保険-50で解説済み）

入院時の治療費や失業時の生活費など充てる。
生活費の6か月～1年分程度を
生活費とは別に用意しておく（＝お守り預金）

これは車を買うなどの資金にしてはいけない！
よっっっぽどの時に使うおかね。



◆おかねを貯めよう！② 生活防衛費を貯める

生活防衛費の準備方法

教育費より老後資金より**最優先**で準備すべき貯蓄

- ・ 財形や預金で今まで貯めてきたもの
- ・ 保険の解約返戻金
- ・ ボーナス

などから、準備しましょう！



◆おかねを貯めよう！② 生活防衛費を貯める

生活防衛費の置き場所

生活費とは置き場所を明確に分ける必要あり！
普通預金に置きっぱなしは...溶ける...

- ① 生活費用口座の「総合口座定期預金」
- ② 住信SBIネット銀行の「目的別口座」 (後述)

