

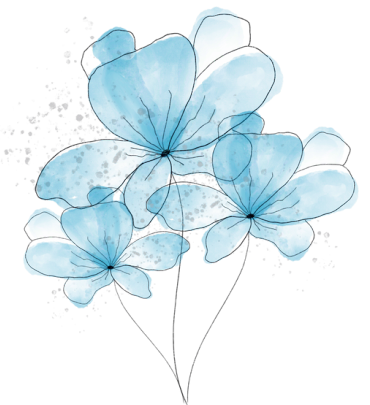
あなたの保険を考える

◆あなたの保険を考える

STEP6 保険を見直そう！

保険の加入方法

- ① ○○生命（一社）
- ② 会社のグループ保険
- ③ 保険代理店（保険ショップ）で加入する
- ④ ネットで加入する



◆あなたの保険を考える

保険の加入方法

	メリット	デメリット
①〇〇生命（一社）	1社で全ての保障をまかなえる	コスパ悪い（高い） 更新型（保険料が上がる）



◆あなたの保険を考える

保険の加入方法

	メリット	デメリット
①〇〇生命（一社）	1社で全ての保障をまかなえる	コスパ悪い（高い） 更新型（保険料が上がる）
②会社のグループ保険	会社の申込書で完結できる	会社で加入するが 保険会社は① 高い、保険料あがる



◆あなたの保険を考える

保険の加入方法

	メリット	デメリット
①〇〇生命（一社）	1社で全ての保障をまかなえる	コスパ悪い（高い） 更新型（保険料が上がる）
②会社のグループ保険	会社の申込書で完結できる	会社で加入するが 保険会社は① 高い、保険料あがる
③保険代理店 （保険ショップ）	複数の保険会社を比較してもらえる	特約を盛られるかも



◆あなたの保険を考える

保険の加入方法

	メリット	デメリット
①〇〇生命（一社）	1社で全ての保障をまかなえる	コスパ悪い（高い） 更新型（保険料が上がる）
②会社のグループ保険	会社の申込書で完結できる	会社で加入するが 保険会社は① 高い、保険料あがる
③保険代理店 （保険ショップ）	複数の保険会社を比較してもらえる	特約を盛られるかも
④ネット	自分だけで完結	相見積もりが難しい



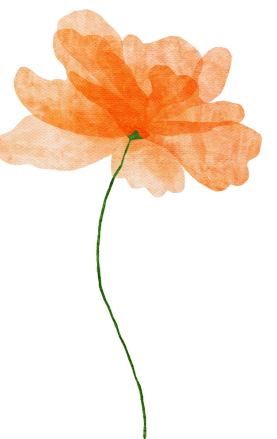
◆あなたの保険を考える

保険の加入方法

おすすめは③保険代理店（保険ショップ）

複数の保険会社の取り扱いがあるので
相見積もりをして条件のいいものを選択できる。

※同条件で安い、保障内容がいいなど



◆あなたの保険を考える

保険の乗り換えの注意点

- ① 旧保険解約のタイミング
- ② がん保険の免責期間
- ③ 告知



◆あなたの保険を考える

保険の乗り換えの注意点

- ①新規契約が成立後に解約しましょう。
順番を間違えると**無保険**になります。
この間に事故が起きたら大変！



◆あなたの保険を考える

保険の乗り換えの注意点

②がん保険は「90日間」「3ヵ月」の
免責期間があります。

契約成立してから3ヵ月は古いがん保険を
解約しないようにしましょう。



◆あなたの保険を考える

保険の乗り換えの注意点

がんと診断されても
保険金が受け取れない

保険金が
受け取れる

免責期間
3ヵ月

保障期間

保険申込完了

責任開始日



◆あなたの保険を考える

保険の乗り換えの注意点

③収入保障保険も医療保険もがん保険も
「告知」があります。

健康診断書の準備と通院・入院歴の確認、
告知義務違反にならない準備を

適当に告知すると、保険金が受け取れない可能性有



◆あなたの保険を考える

保険の乗り換えの注意点

持病がある人で、告知が通らないかも...
という人も保険ショップで相談してみましよう。

保険会社によって加入可否の条件が異なるので
加入できる可能性はあります。



◆あなたの保険を考える

保険の乗り換えの注意点

告知が通らなくても
「引受緩和型」保険がある！

告知事項が少ない保険もあるので
保険ショップで相談してみましよう！

※保険料が割高になることもあるので注意。



◆あなたの保険を考える

STEP6 保険を見直そう！

●現在加入している保険

	名義	備え	満期	保険会社	保険料/月	内容	修正案
①							
②							
③							
④							
⑤							
⑥							
⑦							
⑧							
⑨							
合計							

●新しく加入する保険

	名義	備え	満期	保険会社	保険料/月	内容	付加特約
①							
②							
③							
④							
⑤							
⑥							
合計							

◆あなたの保険を考える

STEP6 保険を見直そう！

かなり重たい内容だったかなあと思います。
ここまで、がんばりました！！

希望者は**面談**の申込をしてください！
一緒に保険の見直しをしましょう！

